

WATERAX 

WE MOVE WATER

MARK-3® Watson 沃森版背负式森林消防泵



轻巧

智能

动力强劲

为当代消防员打造的最新款森林消防泵

在推动技术进步的同时保持传统：MARK-3@Watson 沃森版可直接插入您现有的MARK-3™输水系统。它将为未来几代野外消防群体的高压消防泵树立一个新的卓越标杆。MARK-3@Watson 沃森版在以下方面大大改善了用户体验：

灵活性

整机重量轻30%，体积小20%。

- 集成背负搬运系统；
- 易于装卸；
- 可选发动机向上或向下背包；
- 集成手提把手。

用户友好性

智能、直观且易于使用。

- LED 可视化界面；
- 发动机运行状态；
- 故障排除功能；
- 高温保护。

安全性

泵的设计和功能可提高消防员的安全性。

- 符合人体工程学的背负搬运系统可降低背部受伤的风险；
- 软垫背带保护肩部和背部免受擦伤；
- 消声器隔热罩可防止严重烫伤；
- 更轻的泵可减少滑倒、绊倒、跌倒和背负搬运相关伤害的发生率和严重程度。

易于启动

启动MARK-3@泵从未如此简单！

- 所需的力较小，便于手拉启动；
- 足部支撑，提高稳定性；
- 发动机预热指示器；
- 防淹功能可降低发动机进水的风险。





新一代Mark-3® 森林消防泵

MARK-3®轻型背负式消防泵自1964 年以来一直为世界各地的林业机构供水。

迅速成为野外消防救援行动中性能、可靠性和耐久性的黄金标准。

为了改进MARK-3®泵并对其进行升级，以应对现代野外消防的作战需求，WATERAX 广泛征集了野外消防员们的诉求。

WATERAX 始终坚持在不牺牲性能和可靠性的情况下减小尺寸和减轻重量。

在保持经典MARK-3®泵的标志性外观的同时，MARK-3™Watson Edition（沃森版）是一款全新的设备，拥有令人振奋的现代化特点，并采用首次专门为野外森林泵制造的发动机。



20% 30% 100%
更小巧 更轻便 MARK-3



四级高压泵端 相同的性能，重量更轻，结构更紧凑

- 叶轮小30%
- 泵端重量减少50%
- 优化的液压效率
- 无腐蚀性复合材料

高性能发动机 更小、更安静、更强劲

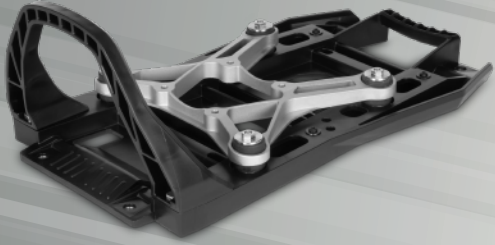
- 无与伦比的功率重量比
- 专门定制
- 功率更大，重量轻30%
- 针对较小的泵端进行了完美优化

时尚化用户界面 更智能直观

- 维护指示灯
- 燃油耗尽指示灯
- 发动机预热指示灯
- 失去主要保护（超速）
- 高温保护（过热）
- 用于高级诊断的USB 端口
- 蓝牙®连接



复合材料型机架 轻巧、灵活、耐用



- 轻质复合材料
- 减震
- 更经久耐用
- 设有脚踏板，手拉绳启动更平稳
- 引入“踏雪板”设计概念，在沼泽地形等有更好接地性能，不易陷入泥地。
- 与之前的MARK-3®型号相比，受力接触面积增加了一倍以上，更降低压强。
- 军用级Fidlock®快速解除系统，可立即移除背带。

先进智能
配有时尚化用户界面
和诊断系统



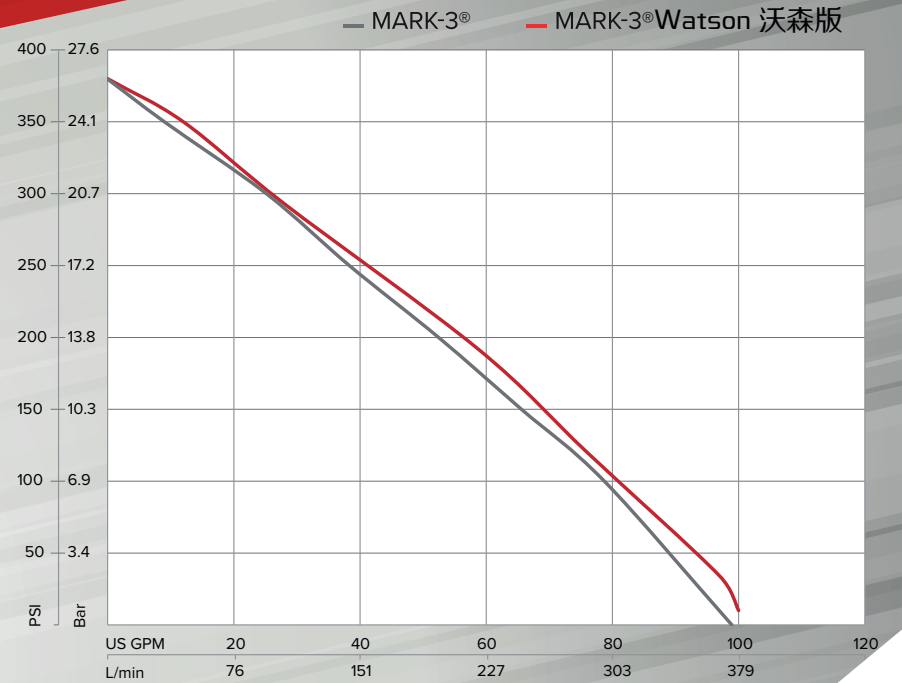
轻巧便携仅20KG

动力强劲
Waterax 高性能发动机
气缸排气量达140cc

MARK-3® Watson 沃森版				
流量			压力	
US GPM	L/min		PSI	Bar
80	303	@	100	6.9
70	265	@	150	10.3
40	151	@	250	17.2

最大扬程 877' (267 m)
 最大压力 380 PSI (26.2 Bar)
 最大流量 100 US gals/min (379 L/min)

压力



流量

MARK-3®				
流量			压力	
US GPM	L/min		PSI	Bar
78	295	@	100	6.9
65	246	@	150	10.3
38	144	@	250	17.2

最大扬程 877' (267 m)
 最大压力 380 PSI (26.2 Bar)
 最大流量 98 US gals/min (371 L/min)



技术规格

	Mark 3®	Mark 3® Watson 沃森版
发动机	Waterax 185cc, 二冲程, 风冷 Nikasil® (镍碳化硅) 涂层	Waterax 140 cc, 二冲程, 风冷 Nikasil® (镍碳化硅) 涂层
功率	10hp (7.5 kW) @ 5,500 RPM	10.7hp (8kW) @ 8,000 RPM
扭矩	8.9 lb-ft (12 Nm) @ 5,000 RPM	7.6 lb-ft (10 Nm) @ 7,050 RPM
排气系统	带阻火器的涂漆钢制消声器-符合美国农业部林业局标准 51 00-01	带阻火器的涂漆钢制消声器-符合美国农业部林业局标准 51 00-01
噪音	≤90dBA@约 13 英尺 (约 4 米)	≤90dBA@约 13 英尺 (约 4 米)
消音器隔热罩	N/A	涂漆不锈钢制
反冲启动器	手拉绳启动器	手拉绳启动器
化油器	隔膜化油器	Zama®隔膜化油器, 带集成燃油泵和独立式化油器净化灯泡
燃油连接	Mercury-加拿大&国际版 (MK3) SAE Flare 45-美国版 (MK3-U)	SAE 45°, 带 Mercury 适配器
火花塞	M18 x 12 mm, 无电阻, 铜芯, 镍电极	M14 x 9.5 mm, 无电阻, 铜芯, 镍电极
点火器	Ducati CDI 电容放电点火	Prufrex®CDIM 电容放电点火模块, 带超速安全切断
用户接口模块	带集成 OFF (关闭) 按钮的数字式超速开关 (DOS)	日光下可视化的 LED OFF (关闭) 按钮。带超速和过热保护的 Prufrex®ESG。USB-C 连接器和 Bluetooth®蓝牙无线连接
发电机	N/A	Ducati Energia 20 W, 13 V, 1.5 A, 带电压调节器模块
泵端	可拆卸 4 级离心高压	可拆卸 4 级离心高压
泵夹	快速释放轻型泵夹	快速释放轻型泵夹
接头	分层耦合缓冲器	增强型挠性齿轮联轴器套筒
蜗壳&外壳	阳极氧化铝合金	阳极氧化铝合金
叶轮	阳极氧化铝合金	PP5 GF 增强复合材料
导流器	阳极氧化铝合金	PP5 GF 增强复合交叉设计, 带有船用级铝叶片尖端
密封	带集成驱动衬套的抗起泡机械旋转密封	平衡弹性波纹管 and 碳化硅机械旋转密封
轴承	免维护 25mm 双列密封轴承	免维护 12mm 双列密封轴承
衬套	烧结青铜衬套	烧结青铜衬套
轴	不锈钢	不锈钢
入水口/ 出水口	入水口 2" 外螺纹 NPSH / 出水口 1.5" 外螺纹 NPSH	入水口 2" 外螺纹 NPSH / 出水口 1.5" 外螺纹 NPSH
背包架	灰色钢粉末涂层, 可选底板	带集成背板和振动支架的复合框架
带子	尼龙带 (可选)	带军用级 Fidlock®快速释放系统的软垫表带 ((产品编码: 701 798))
手把	N/A	铝粉涂层黑色
尺寸	L 580 x W 307 x H 410 mm	L 549 x W 305 x H 371 mm
干重	26.4 kg	20 kg
润滑	燃油配比: 50:1 (汽油与油)	燃油配比: 50:1 (汽油与油)
燃油类型	汽油: 无铅 87 辛烷值汽车汽油 (最高 10%乙醇) 机油: 具有 API-TC、JASO FD 和 ISO-L-EGD 认证的二冲程混合油 ((Amsoil Saber®专业合成))	汽油: 无铅 87 辛烷值汽车汽油 (最高 10%乙醇) 机油: 具有 API-TC、JASO FD 和 ISO-L-EGD 认证的二冲程混合油 (Amsoil Saber®专业合成)
耗油量	5.7 升/小时	5.7 升/小时
最大扬程	267 米	267 米
最大压力	26.2 Bar	26.2 Bar
最大流量	371 L/min	379 L/min

注: 所有产品功能, 规格和参数如有更改, 恕不另行通知。

MARK-3®



23"
580mm

16.25"
410mm

•重量: 26.4Kg



12"
307mm

MARK-3® Watson 沃森版



21.6"
549mm

14.6"
371mm

•重量: 20Kg



12"
305mm



LEROY

LEROY FIRE FIGHTING EQUIPMENT SUPPLIES CO., LTD.

利东消防器材(深圳)有限公司

地址：深圳市龙华区观湖街道新田社区公坑廊工业区17-19号一单元301 邮编：518110

电话：0755-2907 3881

传真：0755-2902 0900

电邮：info@grandpowerengineering.com

WATERAX

WE MOVE WATER

