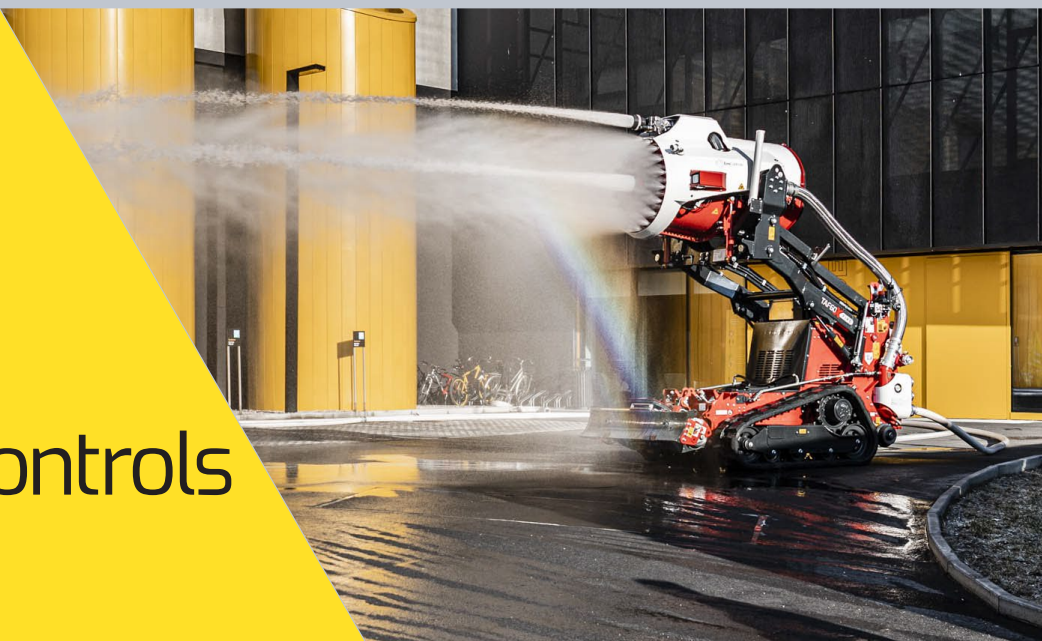


TAF60X FIRE

消防灭火机器人





# 应用場合

- 化工厂
- 炼油厂
- 城市消防
- 森林消防
- 鐵路网络
- 密封空间
- 电网变电站



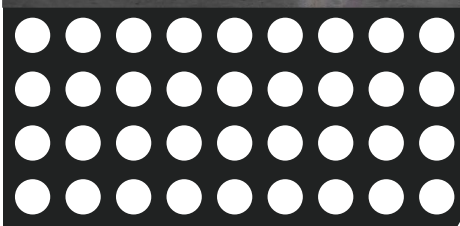
TAF60X FIRE

# 专利设计



双炮头喷射系统

专利设计编号WO2020/121022A1



路轨援助系统

专利设计编号WO2019/043441A1



# TAF60X FIRE

## 多功能路轨通用消防机器人，黑科技助力，双炮头灭火更灵活！

TAF60X 是市场上最新款的多功能路轨通用的消防机器人，在顶部设有可摆动炮头（可水平和垂直转动），与涡轮机可分开控制，在同一时间可以分别对火场的其他多个方位进行灭火，从而增大了数倍的灭火面积及大大缩短灭火时间。

最大喷射流量增至高达6,000LPM，支持多种直流和喷雾模式，亦支持喷射泡沫，采用最先进的雾化技术，用少量的水即可产生显著的灭火和冷却效果。是扑救化工、炼油及各类固体火灾的最好选择。

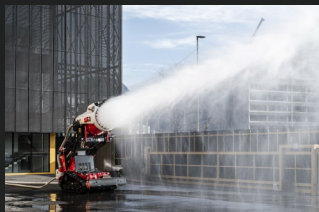
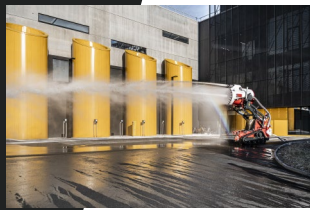
移动履带式载体可以路轨通用和穿越复杂地形，配备彩色摄像头、热像仪和无线遥控装置，可代替消防员近距离靠近危险区域进行灭火，极大地提高了消防员的安全指数。

相比于市场上的其他灭火机器人，灭火能力更出众，战斗力更强。

非常适用于化工厂或炼油厂等大型复杂的火灾或如隧道，地铁站，地下停车场等封闭空间的火灾。

### TAF60X 特点优势

- 双炮头+涡轮机设计，灭火更灵活、更有效。
- 流量高达6000 LPM，射程高和远，灭火面积广。
- 最先进的雾化技术和通风技术，在浓烟和灰尘弥漫的现场，涡轮机可喷雾进行冷却、降尘和排烟通风，提高现场的可见度和环境舒适度。
- 利用雾化技术灭火不单能减少用水，也可减少产生对环境有害的污水。
- 涡轮机可喷射防护水幕，掩护消防员和被困人员安全出入火灾现场。
- 可支持喷射泡沫，适用于扑救液体类及固体类火灾。
- 可用无线遥控器操控设备，遥控距离远达 300m，让消防员更安全。
- 设有红外热像仪和彩色摄像头，在浓浓烟雾中可360°查看周围情况，夜晚也能正常摄像，热像仪可以准确定位着火点。有助于消防队获取并分析最新火情，灭火更高效。
- 涡轮机可通过雾化冷却机身起到自保作用，现场灭火更持久，并延长使用寿命。
- 底盘设有履带和固定滚轮，可在遥控器上操作放下滚轮，让涡轮机在铁轨上自如行走。
- 多功能，用途广。除了灭火，还有其他功能：排烟通风，降温降尘，牵引重物，清除障碍等



涡轮参数	
倾角	-22° 至+ 40°
顶部炮头倾角（水平和垂直）	-17° 至+17°
功率	25kW
水流量，三种模式可调节：	
水雾模式（喷嘴环）	1500 l / min
直流模式（炮头）	在 16 bar 时为 6000 l / min
水雾喷射距离	可达 60m
直流喷射距离	可达 90m
可用配置	可搭配使用不同的炮头和喷头
排风量	60,000 m³/h
涡轮机可升至 4m 高	
涡轮机也适用于通风	

汽车参数	
牵引力	3.8t (3,800 daN)
噪音等级 (LPA, 10 米安全距离)	84 dB (A)
遥控距离	可达 300m
燃油类型	柴油
油箱容量	52 升
功率	53kW
冷却方式	水冷
污染物排放等级	Stage V, Step 4, EPA Tier5
主水管连接	6×Stotz B
最大爬升能力	58% (30°)
最大侧倾角	27% (15°)
速度范围	0-9km / h
整机净重(高阶配置)	4250kg

尺寸	
宽	1650mm
长（不带配件）	3140mm
高	2160mm（升起后高度为 3880mm）

# LEROY

SHENZHEN LEROY FIRE FIGHTING EQUIPMENT SUPPLIES CO., LTD.

利东消防器材（深圳）有限公司

地址：深圳市龙华区观湖街道新田社区公坑麻工业区17-19号一单元301

邮编：518110

电话：0755-2907 3881

传真：0755-2902 0900

电邮：info@grandpowerengineering.com