

# GUNZBURGER多功能消防梯

## 多功能消防梯

多功能梯，根据Din en1147 标准；  
是一个通用的救援设备可以用于各种场合。  
多功能梯由三个部分组成，其中两个部分与  
铰链接合处可灵活连接。梯子的第三部分被  
设计成延伸梯。两个多功能梯可以有多种连接用  
弹簧螺栓互相连接，形成救生梯以适应救援行  
动。可承受两个人的体重，可以在每一个梯子  
行走。因为多功能梯是可扩展的，它可以在封  
闭的空间中使用，如竖井或冰面救援情况。



## 多功能梯子分解：

- 梯身
- 伸缩梯
- 斜梯一个或两个部分
- 三部分斜梯(带伸缩梯)
- 四部分斜梯(两个多功能子)
- 五部分斜梯(两个多功能梯子  
用伸缩梯)
- 软管桥
- 悬架梯子
- 屋顶梯子
- 安全站
- 容器脚手架
- 辅助杆
- 救援/工作平台
- 紧急接口

## 技术数据

负载:2 人或216 公斤  
长度:2300 毫米  
扩展伸缩梯的长度:4560 毫米

扩展长度伸缩梯:5560 毫米  
2 多功能梯子的长度伸缩梯:9200 毫米  
重量:23.5 公斤  
梯子底部的净宽度:370 毫米  
最高阶梯的净宽度:285 毫米  
间距:280 毫米  
包装尺寸:2300 x 575 x 195 毫米

## 特徵

四/阶梯连接  
梯级隔热,防打滑和安全控制  
塑料涂层  
Din 附件为伸缩梯上的照明灯  
防滑梯的鞋子在较大的消防队车辆  
上,多功能梯子一般可以成对存储  
车顶放在彼此的顶部。也许有必要  
把它作为一架梯子放在较小的车辆  
来存储。



### 阶梯扩展

将地面的不均匀度提高到  
大约300毫米

重量

2.0 kg

尺寸

750 x 200 x 50 mm



### 可调脚踏板

调整机构的高度差达到220毫米，  
可以在坚固的基础上使用多功能梯  
子，而不需要额外的防护。

重量

8.0 kg

尺寸

1100 x 450 x 170 mm





## 抢险救援工作平台

一个用于卡车和公共汽车救援的工作平台，由两个多功能梯子组成。工作平台的高度可以调整，每三段大约有280毫米。

表面:铝制防滑栅栏式表面。  
救援平台由于其结构紧凑可以很容易地储存在车辆中。

尺寸约 2170 x 640 x 160 mm

包装尺寸约 2165 x 625 x 150

mm

重量约 53.0 公斤

订单号115099

## 脚手架及平台

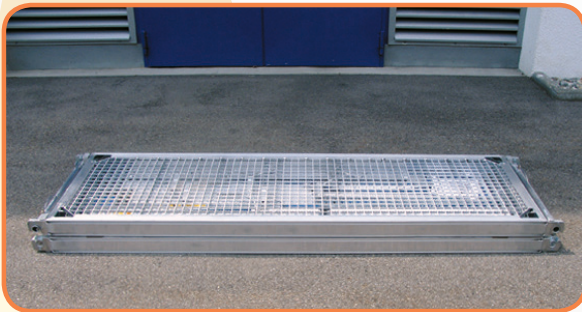
为从两个多功能梯子和一个工作平台构建一个梯子平台。

数量：2 个

尺寸约900 x 300 x 50 mm

重量约6.0 公斤

订单号：115095



## 连接器

将两种多功能梯子连接在一起，作为阶梯、台阶、安全架、软管桥或用于轴向救援设备的悬挂点。

尺寸约600 x 900 x 350 mm

重量约14.0 公斤；最大承载300 公斤



## 顶座

顶部的支架被放置在上方的两个顶部多功能阶梯。救援的设备被悬挂在顶部的支架上

重量

1.0 kg

可承受的最大负载在kg

150.0

尺寸

340 x 250 x 80 mm



## 扩展梯脚座

梯脚的伸展使多功能的梯子可以在坚固的基础上使用而不需要额外的防护。

重量

2.0 kg

尺寸

1010 x 220 x 180 mm