



2011000372Z (2011)国认监认字(022)号



检测
CNAS L0472

No Zb201331414

检 验 报 告

受检单位名称 日本 TOHATSU CORP 东发株式会社

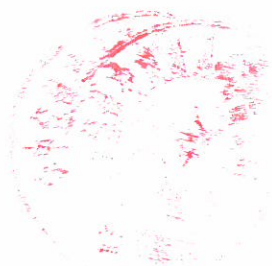
产品型号名称 VC52AS 型手抬机动消防泵组

检 验 类 别 型式检验

国家消防装备质量监督检验中心

注 意 事 项

1. 报告无“检验专用章”无效。
2. 复制报告未重新加盖“检验专用章”无效。
3. 报告无编制、审核、批准人签章无效。
4. 报告涂改无效。
5. 对检验报告若有异议，应于收到报告之日起十五日内向检验单位提出，逾期不予受理。
6. 检验报告中带“*”部分不在CNAS认可范围内，检验报告仅对受检样品负责。



单位名称：国家消防装备质量监督检验中心
地 址：中国上海市莘庄西环路391号
电 话：86-21-54959866-6102
86-21-54959907
传 真：86-21-54959907
邮政编码：201199
网 址：<http://www.xfjy zx.com>
电子邮件：fireshnc@sh163.net

Name: China National Fire Equipment
Quality Supervision Centre
Address: 391 Xi Huan Road, Xinzhuang
Shanghai, P.R.China
Telephone: 86-21-54959866-6102
86-21-54959907
Fax: 86-21-54959907
Post Code: 201199
Website: <http://www.xfjy zx.com>
E-mail: fireshnc@sh163.net

国家消防装备质量监督检验中心 检验报告

No Zb201331414

共 08 页 第 01 页

产品名称	手抬机动消防泵组	型号规格	VC52AS
受检单位	日本 TOHATSU CORP 东发株式会社	商 标	日本东发牌 TOHATSU
生产单位	日本 TOHATSU CORP 东发株式会社	检验类别	型式检验
抽样地点	日本 TOHATSU CORP 东发株式会社深圳仓库	抽样基数	10 台
抽样单位	国家消防装备质量监督检验中心	抽样日期	2013 年 11 月 11 日
委托单位	香港好时运贸易有限公司	受理日期	2013 年 08 月 06 日
样品数量	1 台	生产日期	2013 年 07 月
检验依据	GB 6245—2006 《消防泵》		
检验项目	全检		
检 验 结 论	<p>根据 GB 6245—2006 《消防泵》的标准要求,我中心对日本 TOHATSU CORP 东发株式会社生产的 VC52AS 型手抬机动消防泵组进行了全检。 检验结果: 所检项目均符合标准的要求。 检验结论: 合格。</p> <div style="text-align: right; margin-top: 20px;">  (检验专用章) </div> <p style="text-align: right; margin-top: 10px;">签发日期 2013 年 12 月 19 日</p>		
备 注			

批准:



审核:



编制:



国家消防装备质量监督检验中心
检验报告

No Zb201331414

共 08 页 第 02 页

生产单位	日本 TOHATSU CORP 东发株式会社		
通信地址	日本东京都板桥区小豆沢 3 丁目 4 番 9 号		
法人代表	金子满	邮政编码	174-0051
传 真	03-3966-2951	联系电话	03-3966-3119

产品照片



手抬机动消防泵组
型号：VC52AS
日本TOHATSU Corp.
日本东发株式会社

手抬机动消防泵组检验结果汇总表

生产单位：日本 TOHATSU CORP 东发株式会社

№ Zb201331414

产品型号：VC52AS

共 08 页 第 03 页

序号	检验项目		标准要求	检验结果	备注
1	主要技术参数	额定流量 (L/s)	≥ 20.5	20.53	吸深 3m
		额定压力 (MPa)	≥ 0.65	0.653	
		流量 (L/s)	≥ 10.25	10.27	吸深 7m
		压力 (MPa)	≥ 0.65	0.651	
2	泵		泵组选用的泵均应经过型式检验，并符合本标准的规定。	合格	
3	原动机		选用的原动机均应经过定型鉴定并符合相关标准的规定。	合格	
4	结构要求	紧固件、自锁装置	紧固件及自锁装置不应因振动等原因而产生松动。	合格	
		操纵机构、指示牌	操纵机构应轻便可靠，各操纵手柄应设置指示牌，指示牌应由抗腐蚀材料制成。指示牌上文字的高度应不小于 3mm，压制或蚀刻的深度应不小于 0.2mm。	合格	
		旋转方向	泵体上应铸出表示旋转方向的箭头。	合格	
		表及阀门	泵应带有压力表及真空压力表，表的精度应不低于 2.5 级，表前均需安装阀门，阀门的操纵应轻便可靠。阀门的工作压力应不低于泵的最大工作压力。	合格	

国家消防装备质量监督检验中心

手抬机动消防泵组检验结果汇总表

生产单位：日本 TOHATSU CORP 东发株式会社

№ Zb201331414

产品型号：VC52AS

共 08 页 第 04 页

序号	检验项目	标准要求	检验结果	备注	
4	结构要求	滤网	泵吸入口处应设置便于拆卸的抗腐蚀性滤网,滤网的过流面积应不影响泵的性能。滤网上的孔须不得通过大于 8mm 的颗粒。	合格	
		指示标记	泵出水阀应标注开、关指示标记,指示标记应位于明显易见部位且其面积不小于 6mm ² 。	合格	
		放水旋塞	泵应设置放水旋塞,放水旋塞应处于泵的最低位置以便排尽泵内余水。	合格	
		止回阀	泵的出口处应安装止回阀。	合格	
		取压孔	泵应设置取压孔,取压孔的直径应为 3mm~6mm 或等于管路直径的 1/10,两者取小值。取压孔的深度应不小于 2.5 倍的取压孔直径。出口压力取压孔应位于止回阀之后。	合格	
		整机重量 kg	≤100	100.0	
		燃油箱	手抬机动消防泵组的燃油箱容积应能保证在 5.4.2.1 要求的工况下,连续运转 1h。应具有燃油油位表用以显示燃油箱容积。	合格	
		整机自行移动	手抬机动消防泵组在任何工况下,都不得发生整机自行移动现象。	合格	

国家消防装备质量监督检验中心

手抬机动消防泵组检验结果汇总表

生产单位：日本 TOHATSU CORP 东发株式会社

No Zb201331414

产品型号：VC52AS

共 08 页 第 05 页

序号	检验项目	标准要求	检验结果	备注
4	结构要求	附件	合格	
		电启动	合格	
5	材料要求	<p>1. 应采用至少为 2Cr13 的不锈钢或相当的抗腐蚀性材料；或者轴使用碳钢材料，但在填料盒及泵体过流流道处须采用抗腐蚀性材料的轴套。</p> <p>2. 叶轮、叶轮密封环、壳体密封环、套环、填料环、水封环、填料压盖、机械密封盖、填料轴套、水轴承套、挡套、中间衬套、减压衬套、密封压盖、压盖螺母、轴套螺母、叶轮螺母和放水旋塞应采用抗腐蚀性材料制成。</p>	合格	
6	外观质量	<p>1. 所有铸件外表面不应有明显的结疤、气泡、砂眼等缺陷。</p> <p>2. 泵体以及各种外露的罩壳、箱体均应喷涂 GB/T 3181—1995 中表 2 给出的 R03 大红漆。涂层质量应符合 QC/T 484—1999 表 1 的 TQ1 甲级的规定。</p>	合格	

国家消防装备质量监督检验中心

手抬机动消防泵组检验结果汇总表

生产单位：日本 TOHATSU CORP 东发株式会社

№ Zb201331414

产品型号：VC52AS

共 08 页 第 06 页

序号	检验项目	标准要求	检验结果	备注
7	机械性能	密封试验	泵体及部件不应有渗漏、冒汗等缺陷。	合格
		静水压强度试验	泵壳不应有影响性能的变形和裂纹等缺陷。	合格
8	真空密封性能 (kPa)	≤ 2.6	0	
9	引水装置性能	最大真空度 (kPa)	≥ 85.0	87.0
		引水时间 (s)	≤ 35.0	9.99
		引水可靠性试验	引水装置应进行引水可靠性试验，经连续 500 次引水后，应仍能满足 5.7.1、5.7.2 的规定。具有自动脱离装置的引水装置，其自动脱离装置经引水可靠性试验，应工作正常。	合格
		润滑液贮量	需用润滑液的引水装置，其润滑液贮量应能满足连续五次引水的需要。	合格
		水环泵防冻措施	用水环泵引水时，水环泵应有防冻措施。	/
10	启动性能 s	≤ 30	10.0	
11	横、纵向倾斜性能	手抬机动消防泵组应在横向、纵向倾斜 25° 的条件下，在 5.4.2.1 要求的工况下，各连续运转 1h，泵应工作正常。	合格	

国家消防装备质量监督检验中心

手抬机动消防泵组检验结果汇总表

生产单位：日本 TOHATSU CORP 东发株式会社

No Zb201331414

产品型号：VC52AS

共 08 页 第 07 页

序号	检验项目	标准要求	检验结果	备注
12	连续运转试验	<p>泵进行相应的连续运转试验，试验结果应满足下列的条件和规定。</p> <p>a) 泵的出口压力不应低于规定压力，流量应符合规定流量的要求。</p> <p>b) 轴承座外表面温度不应超过 75℃，温升不应超过 35℃。具有变速机构的泵，当变速机构与泵采用同一轴承时，其轴承座外表面温度不应超过 100℃。</p> <p>c) 轴封处应密封良好，无线状泄漏现象。对于填料密封允许调整。原动机和功率输出装置应符合下列要求：</p> <p>a) 工作正常，无漏水、漏油现象；</p> <p>b) 发动机出水温度和机油温度应符合规定要求；</p> <p>c) 功率输出装置的润滑油温度应低于润滑油的最高允许工作温度；</p> <p>d) 功率输出装置输出端轴承座温度不应超过 100℃；</p>	合格	
<p>以下空白。</p>				

国家消防装备质量监督检验中心

手抬机动消防泵组检验结果汇总表

生产单位：日本 TOHATSU CORP 东发株式会社

No Zb201331414

产品型号：VC52AS

共 08 页 第 08 页

序号	检验项目	标准要求	检验结果	备注
13	标志	1. 每台消防泵具有固定安置的铭牌，铭牌应由抗腐蚀材料制成并置于易见位置。 2. 铭牌的表面积应不小于 80cm ² ，铭牌上文字的高度不小于 3mm，压制或蚀刻的深度应不小于 0.2mm。 3. 手抬机动消防泵组的铭牌上须标明： a) 产品名称； b) 产品型号； c) 工况参数（满足 5.4 的内容）； d) 最大工作压力，MPa； e) 原动机功率； f) 企业名称； g) 生产日期； h) 所符合的标准。	合格	
以下空白。				

国家消防装备质量监督检验中心